

Beschaffenhheitsprüfung NRW – Ergebnisse 2007 (Stand vom 15.04.2008)

Fruchtart	mit Erfolg feldbesichtigte Vermehrungsfläche		zur Anerkennung vorgestellt		anerkannt		aberkannt		
	ha	Anteil in %	Anzahl Partien	Menge dt	Anzahl Partien	Menge dt	Anzahl Partien	Menge dt	%
Wintergerste	2.897	20,1	926	186.097	833	182.165	93	3.932	2,1
Winterroggen	271	1,9	70	14.317	59	13.273	11	1.044	7,3
Winterweichweizen	5.272	36,5	1.783	384.047	1.694	372.758	89	11.290	2,9
Winterspelzweizen	41	0,3	11	1.849	11	1.849	0	0	0,0
Wintertriticale	980	6,8	331	62.430	211	49.689	120	12.741	20,4
Wintergetreide	9.461	65,5	3.121	648.739	2.808	619.733	313	29.006	4,4
Hafer	469	3,2	104	21.633	89	19.809	15	1.824	8,4
Sommergerste	456	3,2	149	29.894	116	24.481	33	5.413	18,1
Sommerweizen	98	0,7	23	4.138	19	3.709	4	429	10,4
Sommertriticale	0	0,0	2	255	2	255	0	0	0,0
Sommergetreide	1.023	7,1	279	55.954	227	48.288	52	7.666	13,7
Getreide	10.484	72,6	3.400	701.544	3.039	665.971	361	35.572	5,1
Leguminosen	257	1,8	163	14.919	139	13.362	14	597	4,3
Öl-u.Faserpflanzen	1.471	10,2	765	59.960	697	56.330	39	973	1,7
Gräser	2.234	15,5	930	65.746	842	60.557	27	1.051	1,7
G E S A M T	14.446	100,0	5.263	842.441	4.722	796.493	441	38.194	4,6

Aberkennungsquoten in NRW

Fruchtart	Aberkannte Menge in %				
	2003	2004	2005	2006	2007
Wintergerste	7,1	1,0	3,4	4,6	2,1
Winterroggen	1,8	16,1	38,3	13,5	7,3
Winterweichweizen	1,8	3,1	11,0	3,3	2,9
Winterspelzweizen	21,2	0,0	0,0	0,0	0,0
Wintertriticale	12,3	9,6	10,9	3,4	20,4
Wintergetreide	4,0	3,4	8,8	3,8	4,4
Hafer	16,9	3,5	11,7	11,7	8,4
Sommergerste	3,6	2,9	1,8	12,7	18,1
Sommerweizen	14,4	2,5	9,8	5,9	10,4
Sommertriticale	0,0	73,1	0,0	0,0	0,0
Sommergetreide	10,4	3,3	6,8	11,4	13,7
Leguminosen	18,9	9,6	26,8	20,3	4,3
Öl-u.Faserpflanzen	2,0	0,7	1,3	2,7	1,7
Gräser	3,8	2,4	1,2	2,0	1,7
G E S A M T	4,7	3,3	8,0	4,3	4,6

Aberkennungsgründe 2007

Fruchtart	Anzahl vorgestellte Partien	Anzahl aberkannte Partien	Aberkennungsgründe			
			Keim- fähig- keit	Fremd- besatz	techn. Reinheit	Sons- tiges
Wintergerste	926	94	59	11	10	14
Winterroggen	70	11	5	6	0	0
Winterweichweizen	1.783	90	59	16	5	10
Wintertriticale	331	116	75	22	3	16
Wintergetreide	3.110	311	198	55	18	40
Hafer	104	15	6	9	0	0
Sommergerste	149	33	31	2	0	0
Sommerweizen	23	4	3	1	0	0
Sommergetreide	276	52	40	12	0	0

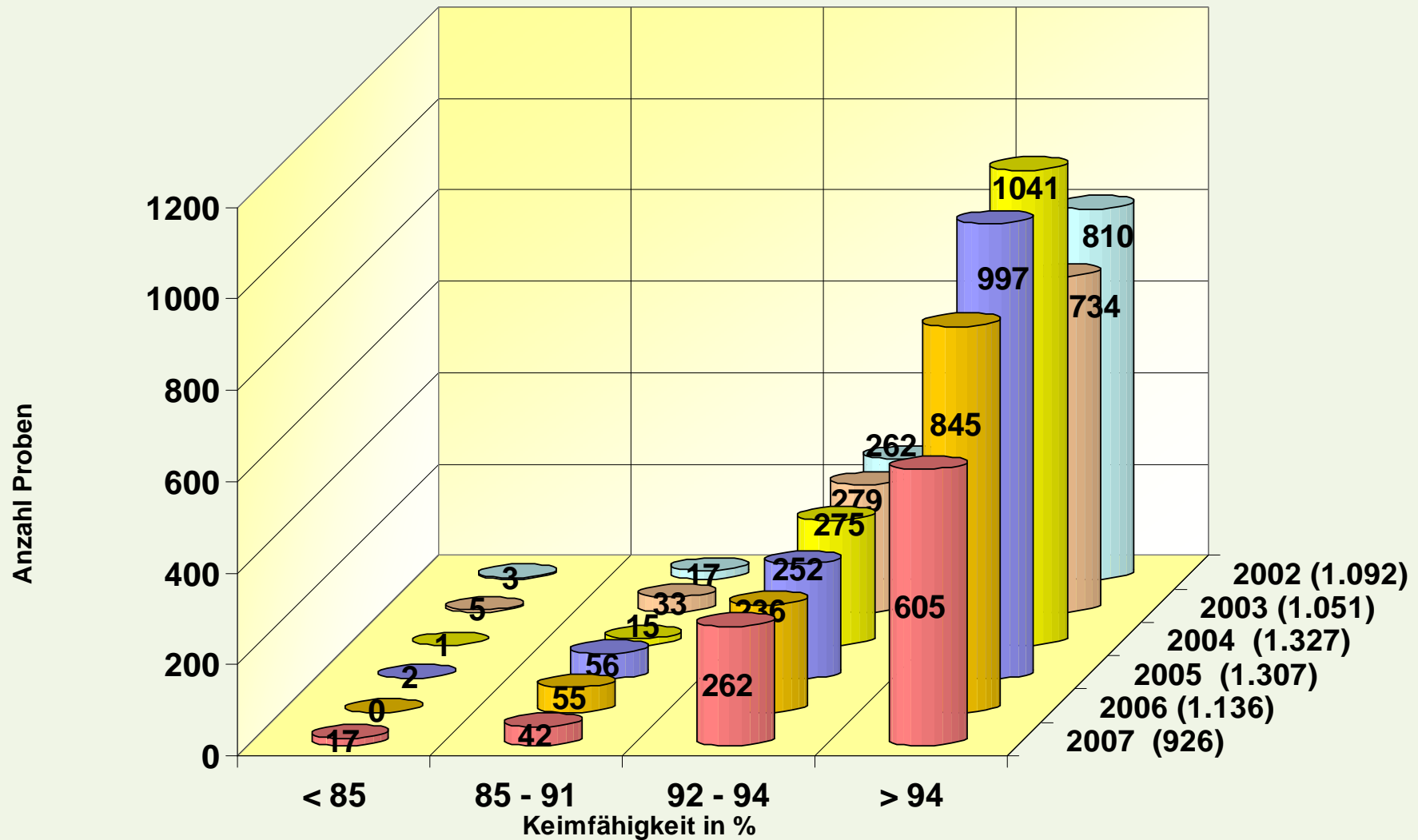
Beschaffenheitsprüfung NRW

Übersicht über die Keimfähigkeit bei Wintergetreide

	2007			2006			2005			2004		
	Partien Anzahl	Anzahl Partien mit Kf unter der Norm	%	Partien Anzahl	Anzahl Partien mit Kf unter der Norm	%	Partien Anzahl	Anzahl Partien mit Kf unter der Norm	%	Partien Anzahl	Anzahl Partien mit Kf unter der Norm	%
Wintergerste	926	59	6,4	1.136	55	4,8	1.307	58	4,4	1.332	16	1,2
Winterweizen	1.777	82	4,6	2.036	66	3,2	2.164	263	12,2	2.460	69	2,8
Triticale	326	78	23,9	428	16	3,7	430	74	17,2	567	58	10,2
Roggen	69	8	11,6	56	17	30,4	31	1	3,2	58	4	6,9

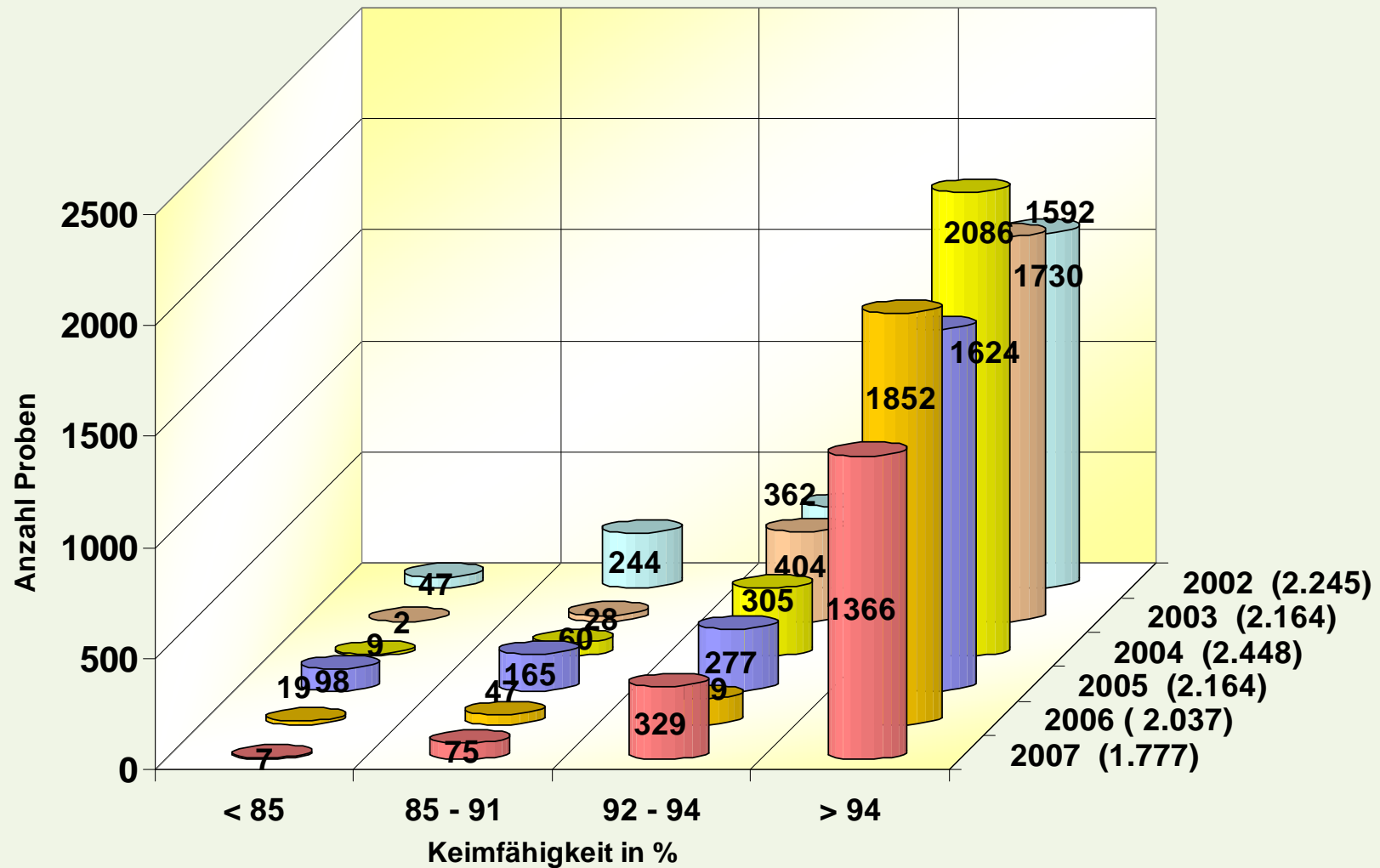
Beschaffenheitsprüfung NRW

Übersicht über die Keimfähigkeit bei Wintergerste



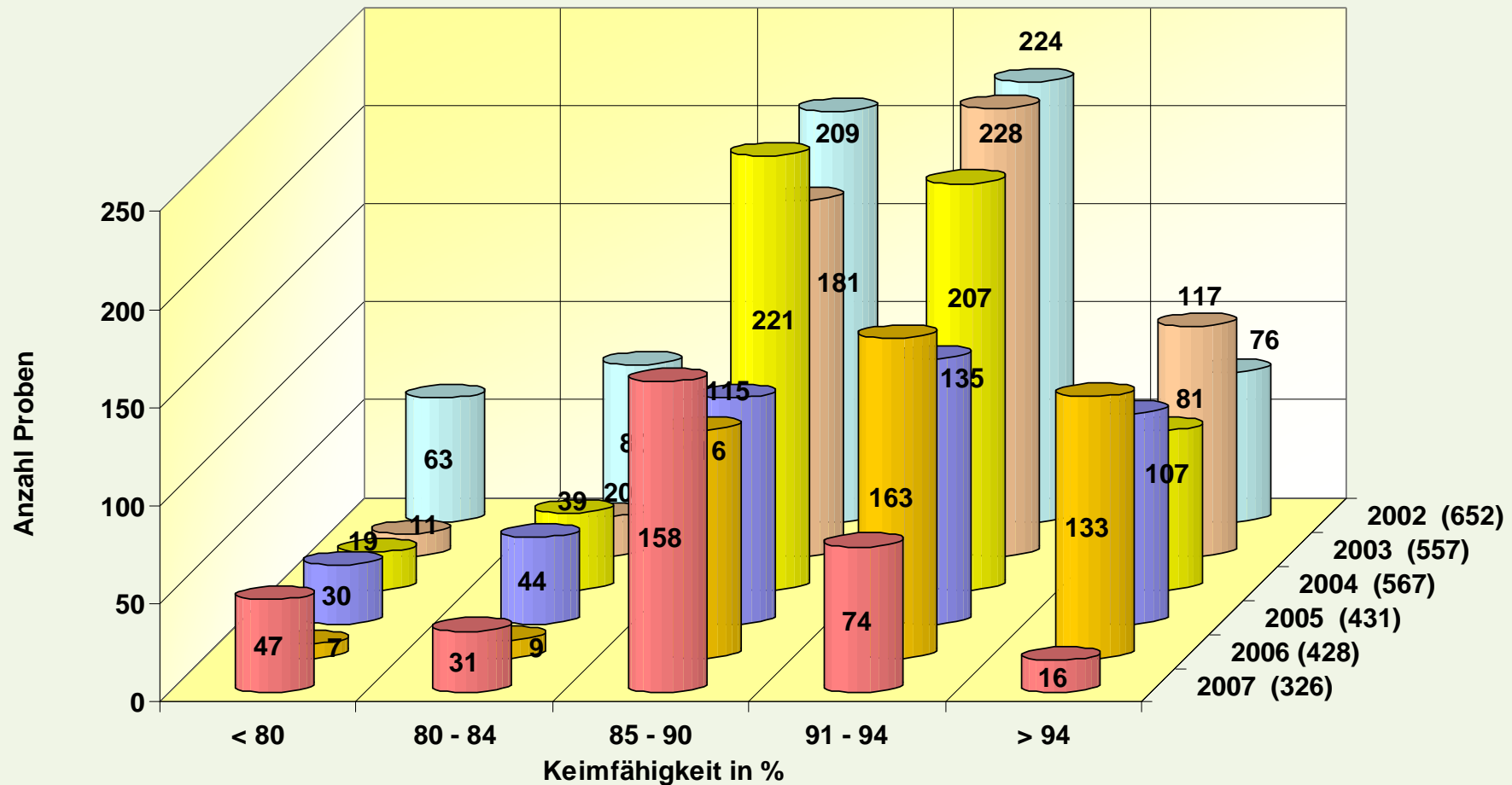
Beschaffenheitsprüfung NRW

Übersicht über die Keimfähigkeit bei Winterweizen



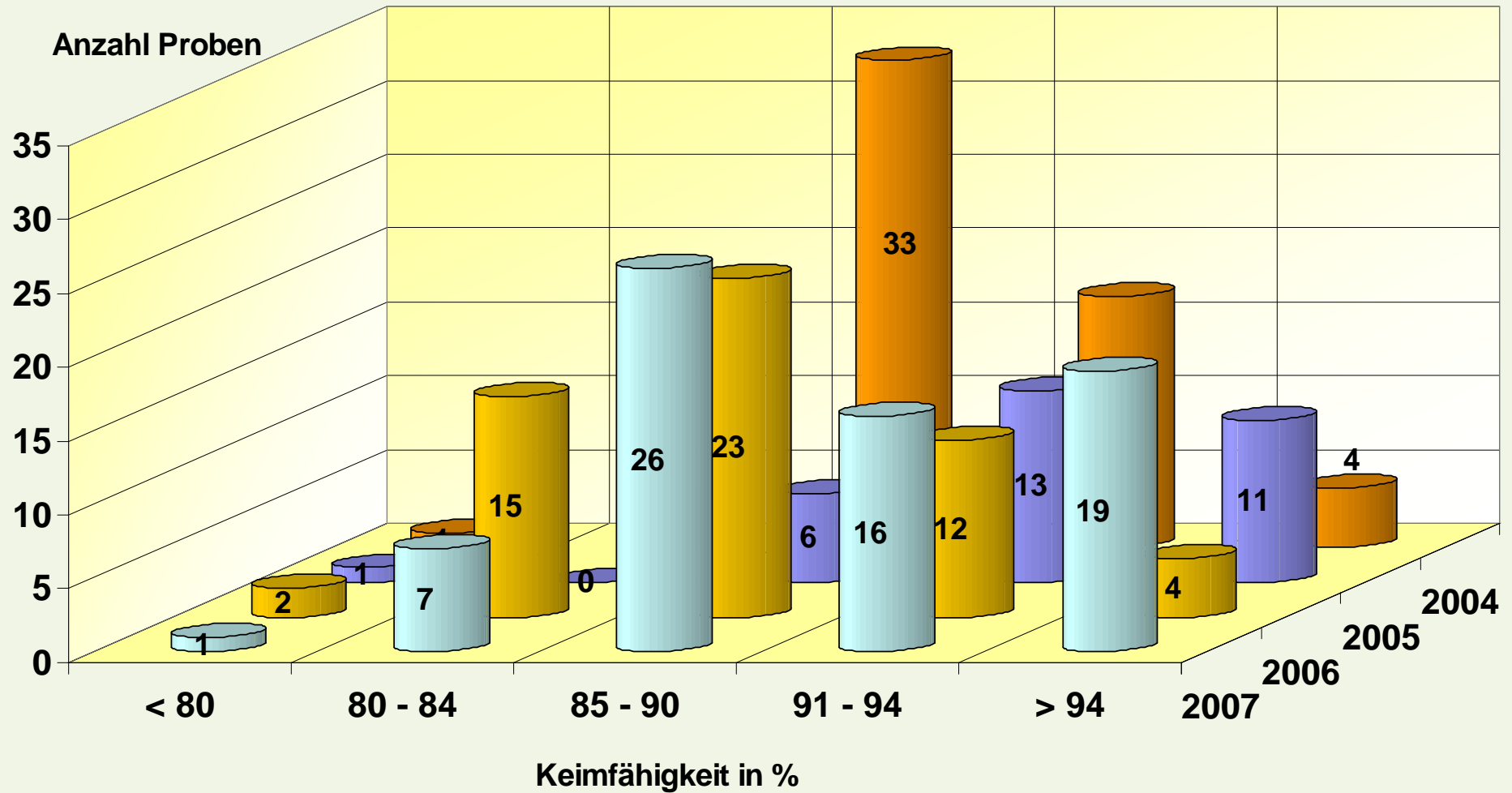
Beschaffenheitsprüfung NRW

Übersicht über die Keimfähigkeit bei Wintertriticale



Beschaffenheitsprüfung NRW

Übersicht über die Keimfähigkeit bei Roggen



Beschaffenheitsprüfung NRW

Anerkannte Saatgutmengen in Tonnen

